

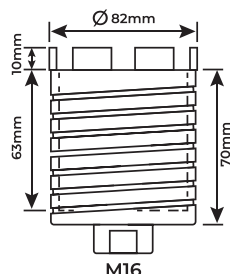
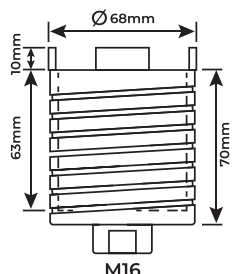
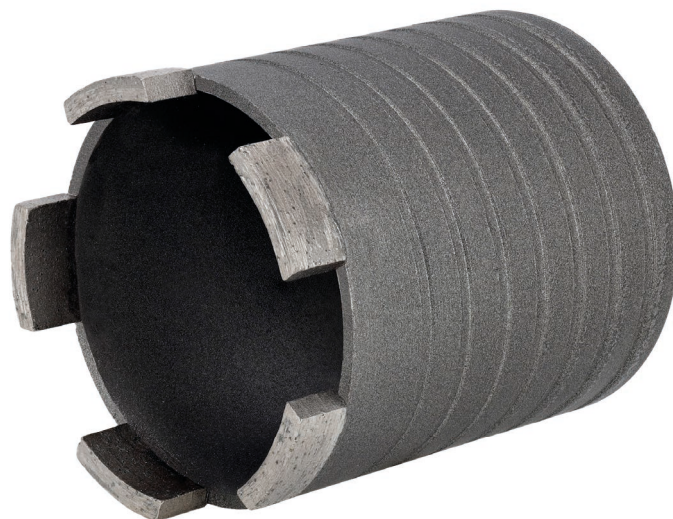
+ OTWORNICA DIAMENTOWA DO BETONU

Otwornica diamentowa do betonu to osprzęt przeznaczony do wiertnic. Z jej pomocą można wykonywać otwory w podłożach twardych. Sprawdzi się głównie przy wierceniu w betonie, betonie zbrojonym i kamieniach naturalnych, wykorzystując funkcję mikroudaru.

Może być stosowana przy pracach instalacyjnych, głównie przy tworzeniu sieci elektrycznych.

Cechy

- **diamentowe segmenty** - do otwornicy przyspawano laserowo segmenty pokryte diamentem, które gwarantują dużą żywotność i zapewniają skuteczną pracę na twardych podłożach;
- **praca bezpyłowa** - konstrukcja bananowych otworów pozwala na bardzo skuteczne odprowadzanie urobku. W połączeniu z możliwością podłączenia do odkurzacza zapewnia bezpyłową pracę;
- **uniwersalne zastosowanie** - otwornica wykonuje odwierty co szczególnie przydaje się przy tworzeniu puszek i rozdzielaczy w instalacjach elektrycznych.



	Rozmiar	Uchwyt	Ilość segmentów	Wymiary segmentów	Maks. prędkość obrotowa	
S-70805	Ø68 x 80 mm	M16	5	20x3,8x10 mm	3000 min ⁻¹	169,16 zł
S-70807	Ø82 x 80 mm	M16	6	20x3,8x10 mm	1500 min ⁻¹	194,23 zł