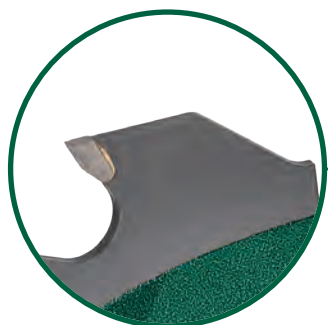


### + PIŁA TARCZOWA DO DREWNA

Super cienka piła tarczowa do drewna z wysokiej jakości spiekami węgla wolframu przeznaczona do pracy z **pilarkami akumulatorowymi**. Grubość tarczy wynosi tylko 1mm a szerokość spieków 1,6mm dzięki czemu tarcza pozwala na precyzyjne cięcie przy jednoczesnym oszczędzaniu akumulatora. Ze względu na swoją niewielką grubość tarcza nie zbiera dużej ilości materiału co przekłada się na zmniejszone zapylenie w trakcie pracy. W sprzedaży dostępne są dwa modele o różnych ilościach zębów do wyboru w zależności od wykonywanej pracy. Piła tarczowa pasuje również do **pilarki akumulatorowej Stalco S-97337**.

#### Parametry techniczne S-34114

- Ilość zębów: 24
- Grubość tarczy: 1mm
- Szerokość cięcia: 1,6mm
- Średnica otworu montażowego: 20mm
- Średnica piły tarczowej: 165mm
- Maksymalna prędkość obrotowa: 9000 obr/min
- Rodzaj ciętego materiału: Drewno
- Przeznaczona do pilarek tarczowych akumulatorowych



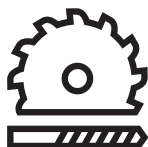
spiekany węgiel wolframu



DO PILAREK AKUMULATOROWYCH



29,60 zł  
cena netto



OSPRZĘT DO ELEKTRONARZĘDZI

S-34114	Ø 165 x 20 x 1,6 mm	24 z	Max 9000rpm	1/25/50

